

Abgleichgefäße für Wirkdruckgeber

Anwendungsbereich

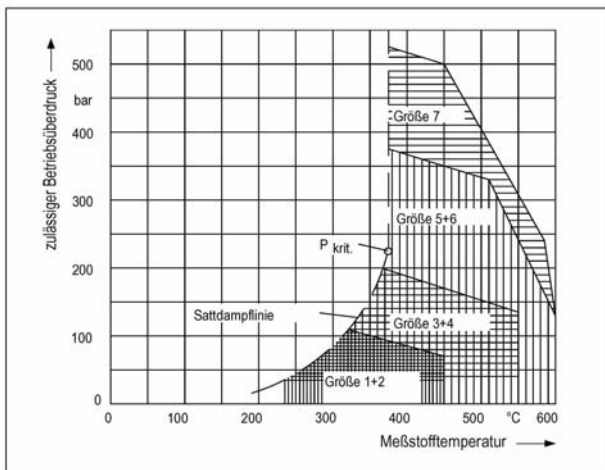
Bei Dampfmessungen mit Wirkdruckgebern sind 2 Abgleichgefäße nach DIN 19211 erforderlich, die den Wasserspiegel in den Wirkdruckleitungen auf gleiche Höhe halten. Der Betriebsbereich der Anschlußarmaturen ist nach den Betriebsdaten der Meßstelle zu bestimmen. Anfallende Schweißarbeiten sind Bauseitig vorzunehmen.



Technische Daten

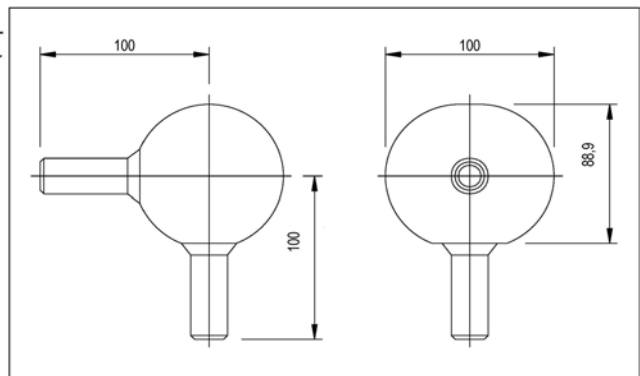
Die Gefäße werden auf Wunsch mit Herstellerbescheinigung nach § 9(2)1 der Druckbehälterverordnung sowie mit Materialzeugnissen nach DIN 50049 3.1A für die verwendeten Werkstoffe bescheinigt und sind damit für eine spätere Abnahme durch den TÜV vorbereitet.

Einzel-TÜV-Abnahmen von Abgleichgefäßen mit Abnahmezeugniß 3.1 A sind möglich (Kosten nach Aufwand)



Anwendung für Abgleichgefäße nach DIN 19211

Maßbild (mm)



| Größe | Form | Gehäuse | Stutzen | Schweißanschluss ¹⁾ |
|-------|------|-------------------------|------------------------|--------------------------------|
| 2 | C | St 45.8 WNr. 1.0405 | St 45.8 WNr. 1.0405 | Rohr 24 x 7,1 |
| 4 | C | 13CrMo44 WNr. 1.7335 | 13CrMo WNr. 1.7335 | Rohr 24 x 7,1 |
| 6 | C | 10CrMo910 WNr. 7380 | 10CrMo910 WNr. 7380 | Rohr 24 x 7,1 |
| 7 | C | 10CrMo910 WNr. 7380 | 10CrMo910 WNr. 7380 | Rohr 24 x 7,1 |

1) Kugelform, Kennzahl 22 nach DIN 2559, Maßblatt 2824-000

Bestellinformation

Abgleichgefäß nach DIN 19211

| Größe | Form | Inhalt ca. | Werkstoff | kg ca. | Bescheinigung | Besonderheit |
|-------|------|---------------------|-----------|--------|---------------|-----------------------|
| 2 | C | 300 cm ³ | 1.0405 | 1,8 | nach Aufwand | Option Einfüllstutzen |
| 4 | C | 250 cm ³ | 1.7335 | 2,4 | nach Aufwand | Option Einfüllstutzen |
| 6 | C | 170 cm ³ | 1.7380 | 3,5 | nach Aufwand | Option Einfüllstutzen |
| 7 | C | 110 cm ³ | 1.7380 | 4,2 | nach Aufwand | Option Einfüllstutzen |